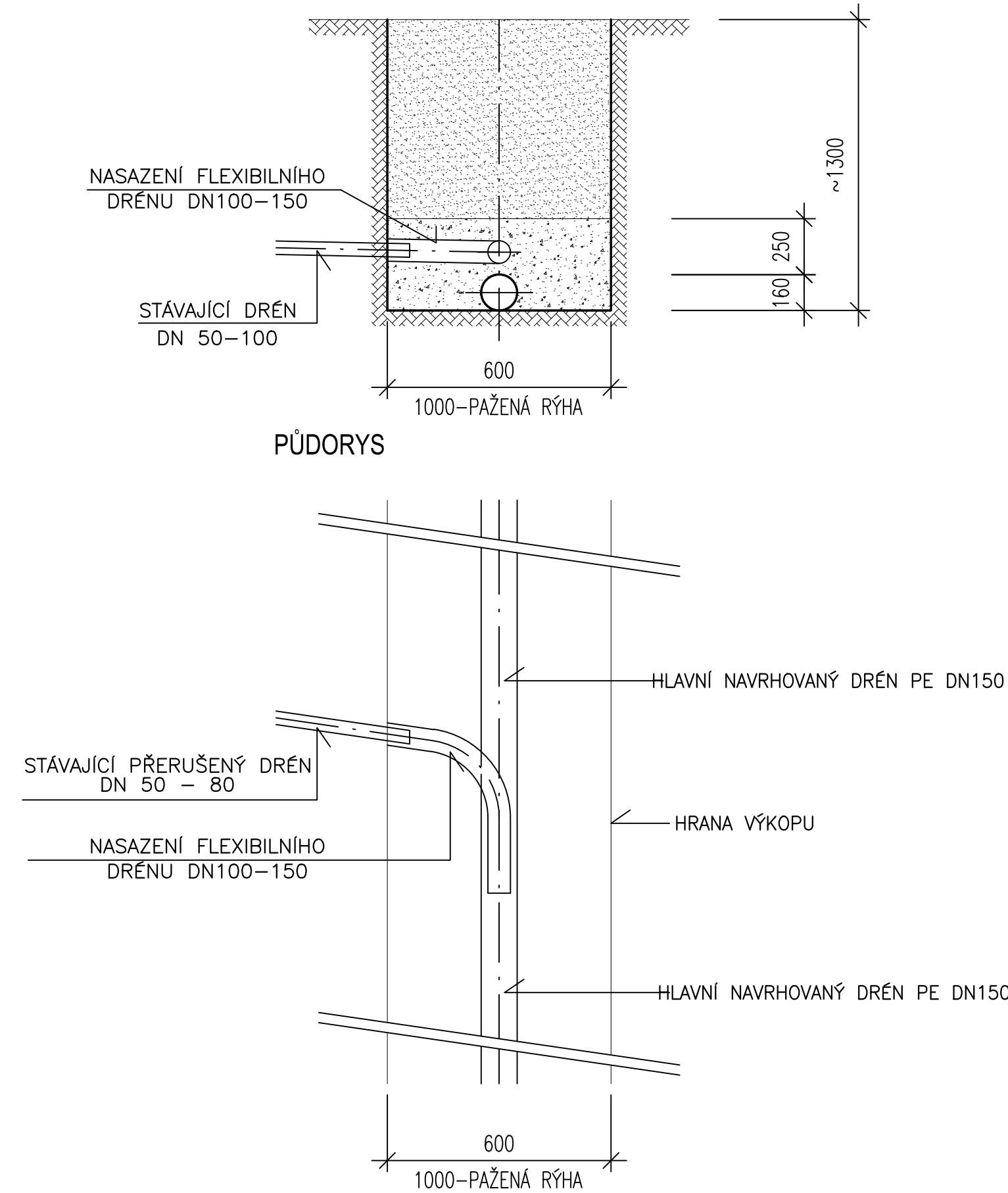
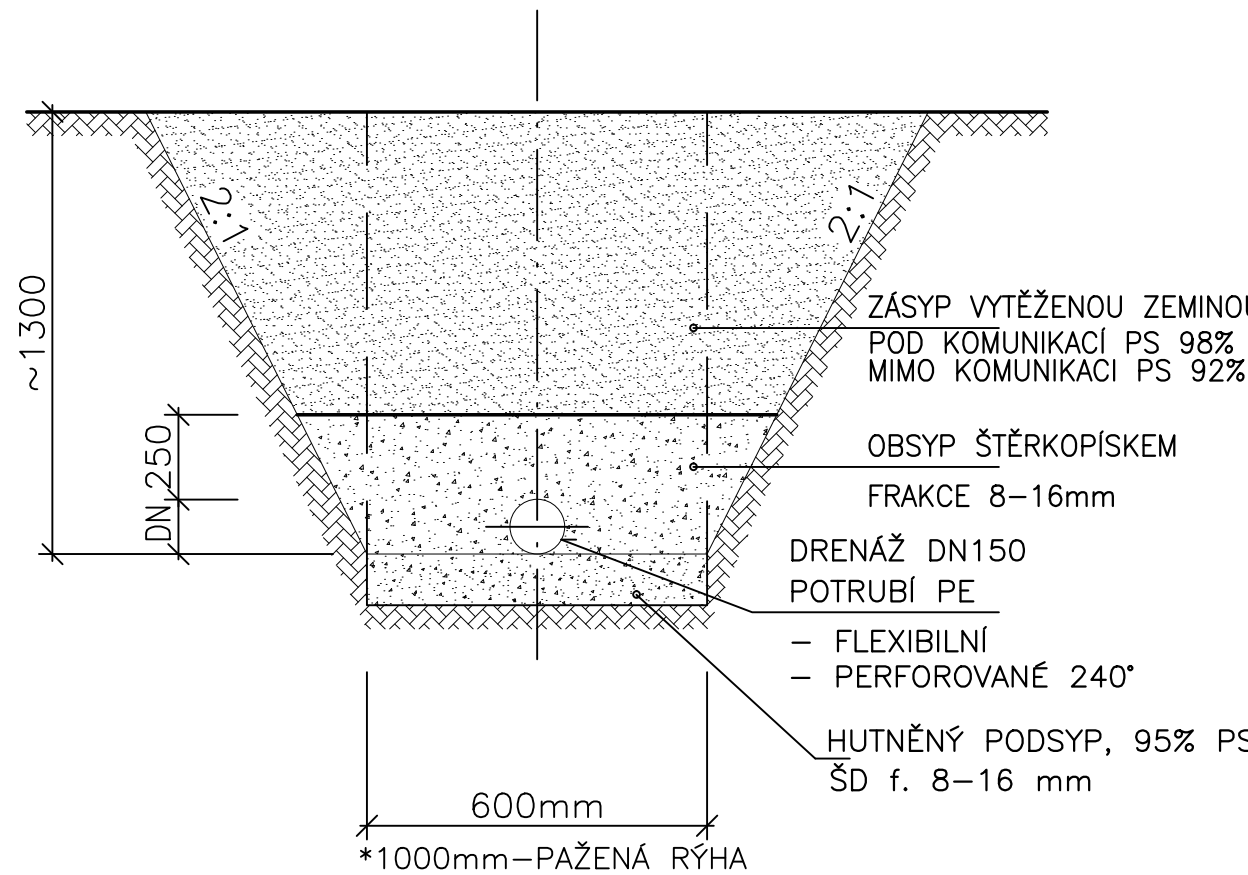


NAPOJENÍ STÁVAJÍCÍ PŘERUŠENÉHO
DRENÁŽNÍHO POTRUBÍ NA NOVÉ POTRUBÍ



SO 1381: VZOROVÝ PŘÍČNÝ ŘEZ ULOŽENÍ
DN 150 - PE - DRENÁŽNÍ PERFOROVANÉ 240° - FLEXIBIL SN4

*PRO ÚČELY SOUPISU PRACÍ JE UVAŽOVÁNA PAŽENÁ RÝHA



TABULKA ROZMĚRŮ VÝKOPŮ:

DN [mm]	Š [mm]	B-min [mm]
150	900	300
200	900	300
250	1000	300
300	1000	300
400	1200	350
500	1300	350

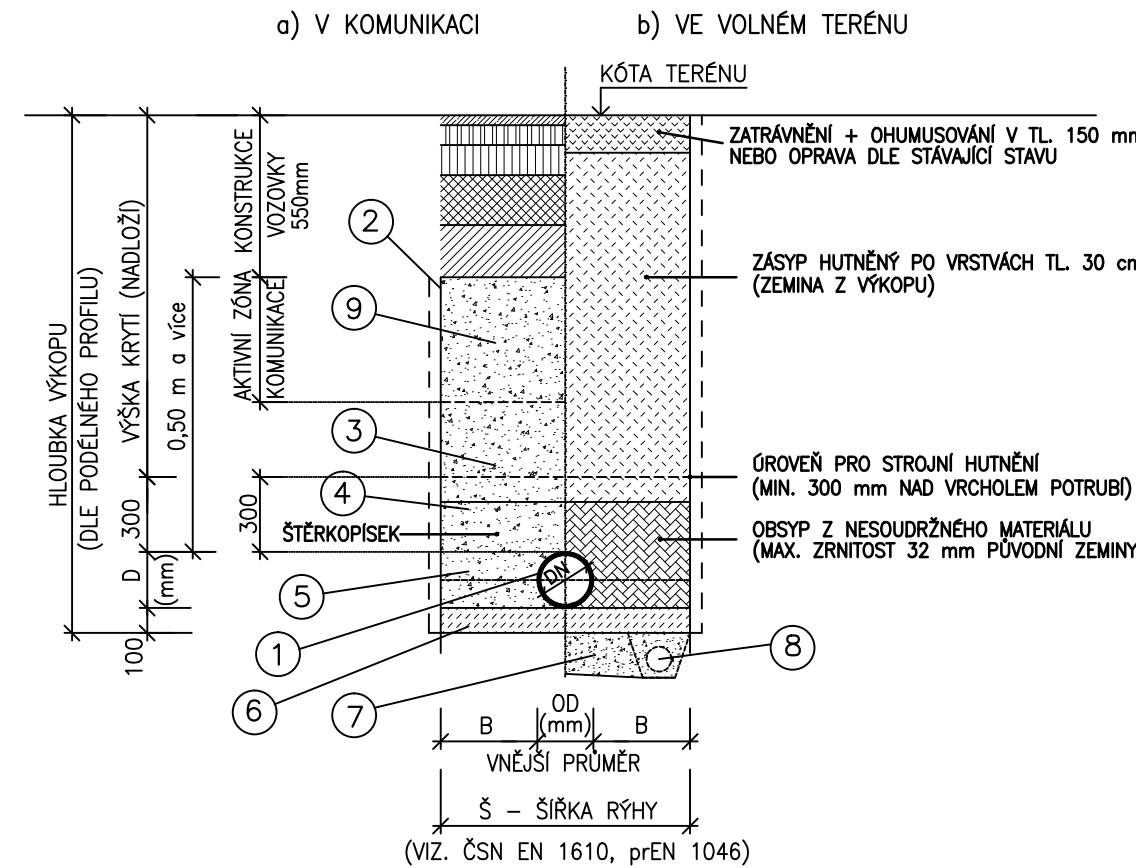
Š - ŠÍŘKA VÝKPU BEZ PAŽENÍ

TABULKA KUBATUR NA mb:

DN [mm]	VYT. K. [m²]	PODSYP [m³]	OBSYP [m³]	BET.SEDLO [m³]
150	0,02	0,10	0,45	—
200	0,04	0,10	0,49	—
250	0,06	0,11	0,58	—
300	0,11	0,11	0,68	0,308
400	0,19	0,13	0,72	0,418
500	0,29	0,14	0,82	0,542

VYT. K. - vytačená kubatura potrubí

ULOŽENÍ BEZTLAKOVÉHO POTRUBÍ
- PLASTOVÉ - PLNOSTĚNÉ, min SN 12, DN 150 až DN 400



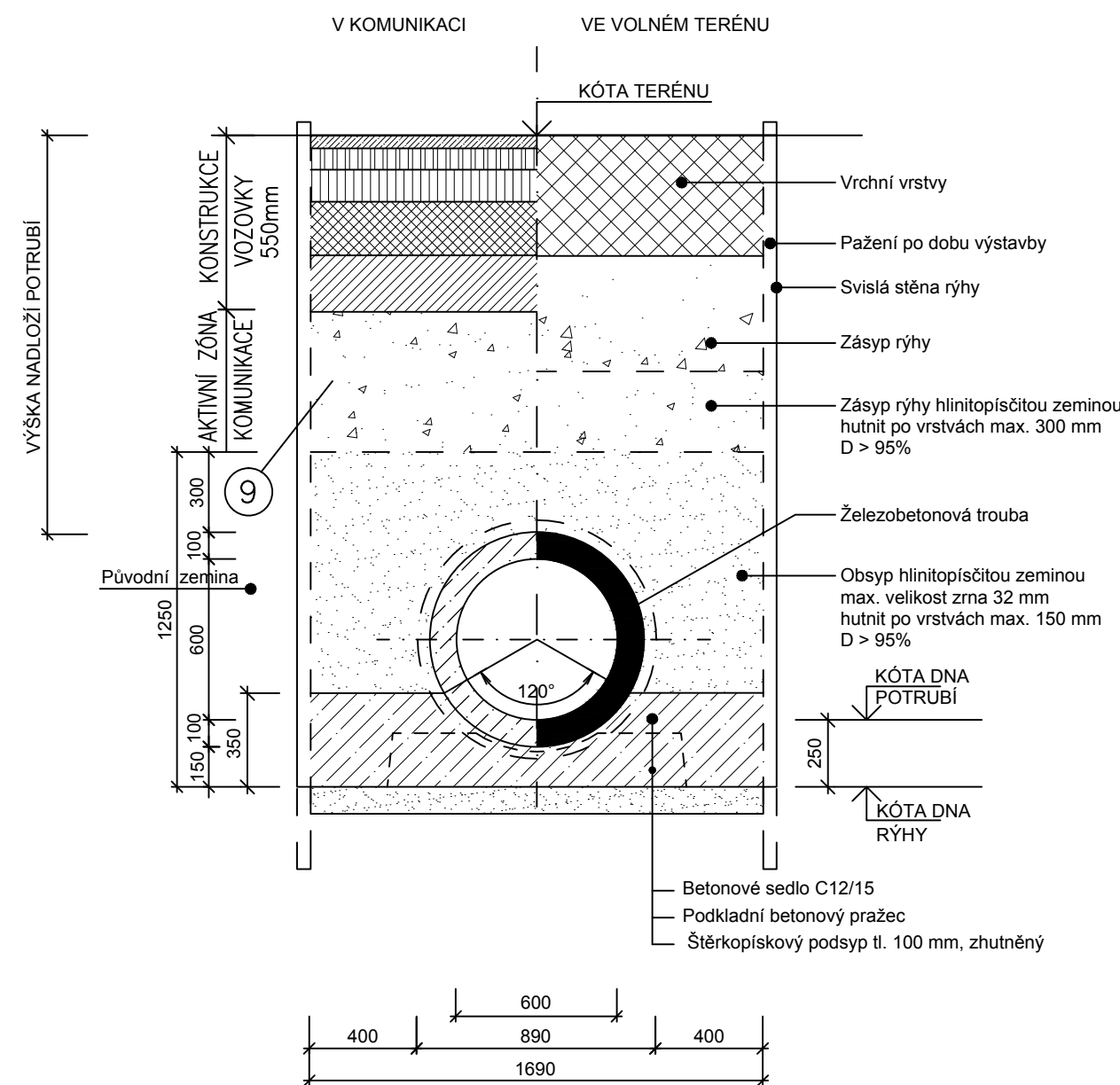
LEGENDA:

- 1 KANALIZAČNÍ POTRUBÍ PLASTOVÉ
- 2 PAŽENÍ PŘÍLOŽNÉ (NAD 5m HLOUBKY ZÁTAŽNÉ)
- 3 HUTNĚNÝ ZÁSYP PO VRSTVÁCH :
POD KOMUNIKACÍ - TL. MAX. 15 cm, PS 95% (ID=0,75)
MIMO KOMUNIKACÍ - TL. MAX. 30 cm, PS 92% (ID=0,70)
- 4 BOČNÍ A KRYCÍ OBSYP - POTRUBÍ HUTNĚNOU LOMOVOU VÝSIVKOU, POPŘÍPADĚ ŠTĚRKEM G1 DOBRĚ ZRNĚNÝM, HUTNĚNO NA 95% PS (ID=0,75) FRAKCE ZRNA DO 20mm
PRO POTRUBÍ S KRYTÍM 0,5-0,8 m HUTNĚNO NA 98% (ID=0,80)
- 5 LOŽE - HORNÍ VRSTVA, HUTNĚNÁ LOMOVÁ VÝSIVKA, POPŘÍPADĚ G1 ŠTĚRK DOBRĚ ZRNĚNÝ, HUTNĚNO NA 95% PS (ID=0,75) ZRNA DO 20mm**
- 6 LOŽE PRO POTRUBÍ - DOLNÍ VRSTVA - HUTNĚNÁ LOMOVÁ VÝSIVKA, POPŘÍPADĚ ŠTĚRK G1 DOBRĚ ZRNĚNÝ, HUTNĚNO NA 95% PS (ID=0,75), TL. 100mm, ZRNO fr. 0/8mm
- 7 ŠTĚRKOVÝ PODSYP TL. 50 AŽ 150mm (POD HLADINOU PODZ. VODY) MIN. 95% PS (ID=0,75)
- 8 DREN. TRUBKA PVC 80 flex (POD HLADINOU PODZ. VODY)
- 9 AKTIVNÍ ZÓNA TL. 0.5m Z MATERIÁLU O OBJ.HM.>1600kg/m3, HUTNĚNÍ NA 100%PS (ID=0,85) PO VRSTVÁCH TL. 15cm

VZOROVÝ LIST ULOŽENÍ POTRUBÍ **DN 600 ŽB**

ZPŮSOB ULOŽENÍ : **DO BETONOVÉHO SEDLA** $\alpha = 120^\circ$

DRUH RÝHY : **SVISLÁ RÝHA**



ČÁST B
SO 1381

Souřadnicový systém S-JTSK, Výškový systém Bpv

Hlavní inženýr projektu: Ing. Dominika URBANOVÁ Čís. zakázky: 18 240 2	Zhotovitel PD: SPRÁVCE SPOLEČNOSTI: PRAGOPROJEKT PRAGOPROJEKT, a.s., K Ryšánce 1668/16, 147 54 Praha 4	SPOLÉČNÍK SPOLEČNOSTI: Valbek Vaňurova 505/17, 460 01 Liberec
---------------------------------------------------------------------------------	------------------------------------------------------------------------------------------------------------------------	----------------------------------------------------------------------------

PRAGOPROJEKT, a.s., K Ryšánce 1668/16, 147 54 Praha 4, IČ: 45272387, www.pragoprojekt.cz, datová schránka: 4kifr54 Zpracovatelský útvar: Ateliér Praha I - K Ryšánce 1668/16, 147 54 Praha 4, Tel.: 226 066 111, E-mail: mailbox@pragoprojekt.cz	Navrhl/vypracoval: Ing. Eva KLOSOVÁ podpis: <i>Eva Klovská</i>	Zodpovědný projektant: Petr ZLOSKÝ podpis: <i>Petr Zloský</i>	Ředitel ateliéru Praha I: Ing. Jan ZAPLETAL	Zhotovitel: PRAGOPROJEKT
-----------------------------------------------------------------------------------------------------------------------------------------------------------------------------------------------------------------------------------------------------	----------------------------------------------------------------------	---------------------------------------------------------------------	------------------------------------------------	------------------------------------

Kraj: PLZEŇSKÝ	Čís. zakázky: 18 240 2
Místo stavby: PLZEŇ	Čís. akce: 04 473
Objednatel: ODBOR INVESTIC MAGISTRÁTU MĚSTA PLZNĚ	Datum: 09.2018
Akce: MĚSTSKÝ OKRUH, ÚSEK KŘIMICKÁ (CHEBSKÁ) - KARLOVARSKÁ V PLZNI	Formát: 4 A4
Objekt: ÚPRAVY MELIORACÍ	Měřítko: 1:20
Příloha: VZOROVÉ ULOŽENÍ POTRUBÍ	Stupeň: PDPS
	Čís. přílohy: 4